

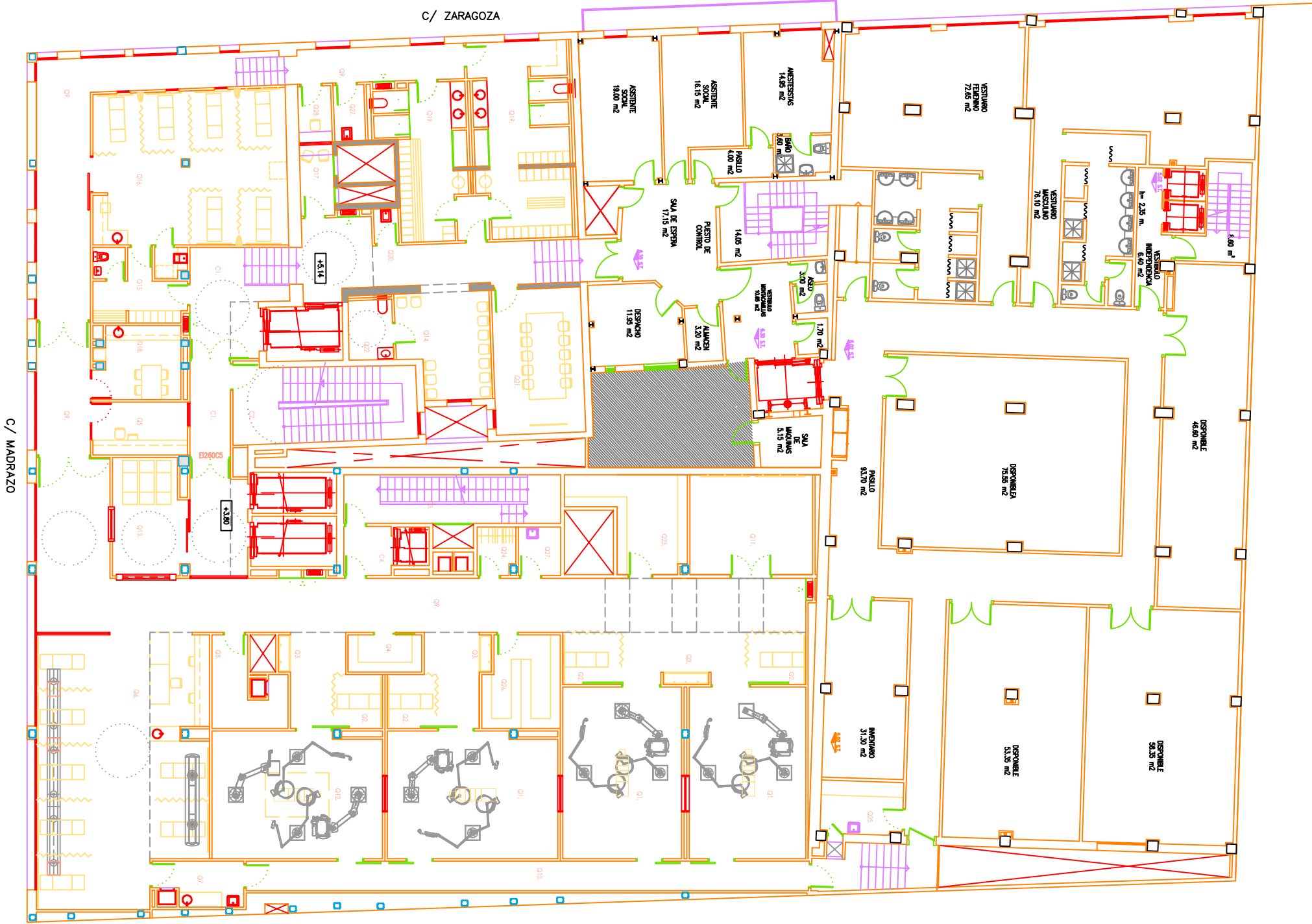
PLANTA PRIMERA

Q1	QUIROFANO (x3)	102,67 m²
Q2	PREANESTESIA (x4)	19,00 m²
Q3	ESPACIO DE LIMPIEZA MANOS(x3)	27,81 m²
Q4	ESTERILIZACIÓN RAPIDA	4,55 m²
Q5	DESPACHO SUPERVISOR	8,32 m²
Q6	SALA DE REA + SEMICRÍTICOS	73,22 m²
Q7	COMUNICACON CENTRAL ESTERILIZACIÓN, SUCIO	6,12 m²
Q8	COMUNICACON CENTRAL ESTERILIZACIÓN, LIMPIO	8,30 m²
Q9	CIRCUITO LIMPIO	140,31 m²
Q10	CIRCUITO SUCIO	27,51 m²
Q11	ALMACEN APARATOS	20,38 m²
Q12	QUIROFANO CON FLUIO LAMINAR	35,52 m²
Q13	ZONA TRANSFER	14,16 m²
Q14	SALA DE ESPERA	13,01 m²
Q15	VESTUARIO PACIENTE AMBULATORIO	9,75 m²
Q16	UNIDAD DE CIRUGÍA SIN INGRESO CSI	49,81 m²
Q17	LOCUTORIO ZONA FAMILIARES	4,53 m²
Q18	SALA DE RELAX	10,25 m²
Q19	VESTUARIO PAERSONAL + ASEOS	47,77 m²
Q20	CUARTO DE LIMPIEZA	1,73 m²
Q21	SESIÓN QUIRURGICA	24,93 m²
Q22	ASEO PÚBLICO	4,04 m²
Q23	ALMACEN FUNGIBLES	14,30 m²
Q24	ARMARIO DELANTALES DE PLOMO	2,97 m²
Q25	ALMACEN SUCIO CON ELEVADOR	7,78 m²
Q26	ALMACEN MATERIAL ESTERIL	11,41 m²
Q27	CUARTO DE LIMPIEZA ZONA LIMPIA	6,33 m²
Q28	LOCUTORIO ZONA MEDICO	3,08 m²

C1	CIRCUACIÓN GENERAL	59,45 m²
C2	ESCALERA GENERAL	23,54 m²
C3	ESCALERA PERSONAL	17,55 m²
C4	HALL ASCENSOR PERSONAL	3,83 m²

TOTAL SUPERFICIE ÚTIL 803,93 m²  
TOTAL SUPERFICIE CONSTRUIDA 952,78 m²

SUPERFICIE NO REFORMADA	
- ESTANCIAS DE ALMACENAJE (TOTAL)	
- VESTUARIO FEMENINO.	72,65 m2
- VESTUARIO MASCULINO	76,10 m2
- VESTIBULOS Y PASILLOS	100,10 m2
- ANESTESISTAS	16,50 m2
- ASISTENTE SOCIAL.	16,15 m2
- ASISTENTE SOCIAL.	19,00 m2
- DESPACHO	12,00 m2
- SALA DE ESPERA Y VESTIBULOS.	44,22 m2
SUPERFICIES TOTALES PLANTA PRIMERA.	
TOTAL SUPERFICIE ÚTIL.	1470,65 m2



PLANO Nº 05

CENTRO: HOSPITAL FREMAP BARCELONA

DIRECCIÓN: C/Madrazo 8

ESCALA: 1:200

FECHA: JULIO 2016

PLANO:

PLANTA PRIMERA - DISTRIBUCIÓN